

КАДАСТРОВЫЙ ПАСПОРТ
здания, сооружения, объекта незавершенного строительства

Лист N 1 , всего листов 2

здание
(вид объекта недвижимого имущества)

Дата 10.02.2011

Кадастровый номер _____
Инвентарный номер (ранее присвоенный учетный номер) 353/8 (04302779)

1. Описание объекта недвижимого имущества
1.1. Наименование газораспределительная станция
1.2. Адрес (местоположение):

Субъект Российской Федерации	Москва	
Район (Административный округ)	Центральный	
Муниципальное образование	тип	район
	наименование	Замоскворечье
Населенный пункт	тип	город
	наименование	Москва
Улица (проспект, переулок и т.д.)	тип	улица
	наименование	Садовническая
Номер дома	20	
Номер корпуса	-	
Номер строения	24	
Литера	-	
Иное описание местоположения	-	

1.3. Основная характеристика: общая площадь , 18,6 , кв.м.
(тип) (значение) (единица измерения)
степень готовности объекта незавершенного строительства _____

1.4. Назначение: нежилое здание

1.5. Этажность: _____
количество этажей 1 , количество подземных этажей: _____

1.6. Год ввода в эксплуатацию (завершения строительства) _____

1.7. Кадастровый номер земельного участка (участков) , в пределах которого расположен объект недвижимого имущества _____

1.8. Предыдущие кадастровые (условные) номера объекта недвижимого имущества: _____

1.9. Примечание: год обследования - 1999

1.10. ГУП МосгорБТИ (Центральное ТБТИ)
(наименование органа или организации)
свидетельство об аккредитации N МА-15-06/1 от 14 июля 2005 г.

Начальник Центрального ТБТИ



Н.И. Курочкина
(инициалы, фамилия)
Субботина
Елена Алексеевна
Зам. начальника
Центрального ТБТИ г. Москвы



02 10 10 0140063

КАДАСТРОВЫЙ ПАСПОРТ
здание
(вид объекта недвижимого имущества)

Лист N 2 , всего листов 2

Кадастровый номер: _____
Инвентарный номер (ранее
присвоенный учётный номер): 353/8 (04302779)

2. Ситуационный план объекта недвижимого имущества



Масштаб 1 : 2 000

Начальник Центрального ТБТИ



Подпись

Субботина
Елена Алексеевна
Зам. начальника
Центрального ТБТИ г. Москвы
Н.И. Курочкина

(инициалы, фамилия)

ПОЭТАЖНЫЙ ПЛАН

по адресу: ул. Садовническая
наименование ул. (просп., бульв. и т.д.)

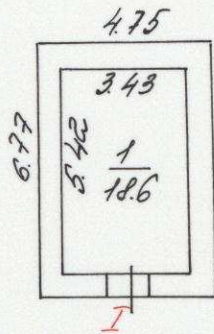
домовл. (вл.) - дом 20
нужное подчеркнуть

корпус - строение (сооружение) 24
нужное подчеркнуть

на часть - этажа помещ. (квартира) -

квартал № 353/8 ЦАО г. Москвы

1 й ЭТАЖ



②
 Центральное
 территориальное бюро
 технической инвентаризации
 города Москвы

з. № 300371

Руководитель группы по инвентаризации
 строений и сооружений
 Терлецкая Н. И.

Поэтажный план составлен по состоянию на
 " 30 " 11 1999²⁰⁰⁰ г.
 Исполнитель Ташева
 Проверил W
 " 09 " 02 2001 г.

Центральное ТБТИ

ЭКСПЛИКАЦИЯ

По адресу: Садовническая ул., 20, стр.24

стр. 1

Помещение N I Тип: Прочие
Последнее обследование 30.11.1999

ф.25

Этаж	NN комн.	Характеристики комнат и помещений	Общая площадь			Площадь помещений вспомогат. использ. (с коэф.)			Вы- со- та
			всего	в т.ч.		лудж.	в т.ч.		
				основ.	вспом.			балк.	проч.
1	1	прочее	18,6	18,6			прочая		390
Итого по помещению			18,6	18,6					
---Нежилые помещения всего			18,6	18,6					
в т.ч. Прочие			18,6	18,6					
Итого по этажу 1			18,6	18,6					
---Нежилые помещения всего			18,6	18,6					
в т.ч. Прочие			18,6	18,6					
Итого по зданию			18,6	18,6					
---Нежилые помещения всего			18,6	18,6					
в т.ч. Прочие			18,6	18,6					

Адрес не зарегистрирован в Адресном реестре зданий и сооружений г.Москвы

Экспликация на 1 странице

15.02.2011 г.

Исполнитель

О.В. Беляева

Беляева О.В.

14 10 300371

Руководитель группы по инвентаризации
строений и сооружений
Терлецкая Н.И.

Н.И. Терлецкая

② Центральное
территориальное бюро
технической инвентаризации
города Москвы



02 10 10 0141700

СПРАВКА БТИ О СОСТОЯНИИ ЗДАНИЯ

Дата заполнения	15.02.11	ОБЪЕКТ	здание		
Паспорт ГорБТИ №		353/8			
Адрес	Город	Москва			
	Округ	Центральный	Квартал № 353		
Наименование (ул., пл., пер, просп., туп., бульв. и т.п.)		Садовническая ул.			
Дом	20	Корпус	-	Строение	24
Помещ. №	-				
Примечание					

СОСТОЯНИЕ ОБЪЕКТА

Общий процент износа %	37	на	1999	Год постройки	-
Материал стен здания	кирпичный				
Тип здания	нежилое				
Тип помещения	-				
Расположение помещения	-				-
Степень технического обустройства	отопление центральное от агв электричество				
Высота потолков	h=3,90				

Адрес не зарегистрирован в Адресном реестре зданий и сооружений г.Москвы

Бюро технической инвентаризации Центральное ТБТИ

Начальник ТБТИ

Н.И.Курочкина

"15" февраля 2011 г.

Субботина
Елена Алексеевна
Зам. начальника
Центрального ТБТИ г. Москвы



Исполнитель Беляева О.В.

14 10 300371

Руководитель группы по инвентаризации
строений и сооружений
Терлецкая Н.И.

